



การมีส่วนร่วม

ในการแก้ปัญหาขยะด้วย 3R

เป็นวิธีง่ายๆ ในการคัดแยกขยะมูลฝอยโดยไม่  
ต้องมีกฎเกณฑ์ แต่เป็นการดำเนินการที่ต้อง  
สร้างจิตสำนึกในการลดปริมาณและการคัดแยก  
ขยะ โดย...เริ่มต้นที่ต้นทาง (ที่บ้าน)

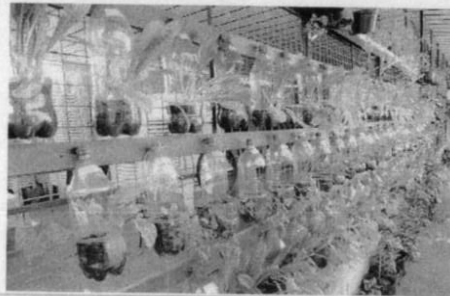
### R1 Reduce ใช้น้อย

การลดปริมาณขยะมูลฝอย คือการเลือกใช้  
สินค้า ที่ไม่ก่อให้เกิดขยะหรือเกิดน้อยที่สุดเช่น  
ใช้สินค้าที่ใช้ ภาชนะรีไซเคิลได้ การใช้ถุงผ้าใน  
การจับจ่ายสินค้าการใช้ปิ่นโตใส่อาหารแทน  
กล่องโฟม หรือถุง ใช้สินค้าชนิดเติม เลือกซื้อ  
สินค้าที่ใช้บรรจุภัณฑ์น้อยชิ้น



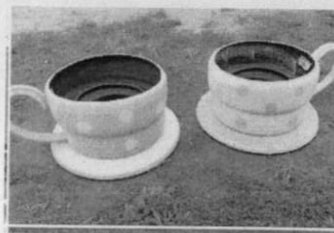
### R2 Reuse ใช้ซ้ำ

การใช้ซ้ำ คือ การนำสิ่งของ(ขยะ) ที่ต้องทิ้ง  
กลับมาใช้ใหม่ในรูปแบบอื่น เช่น การนำขวด  
น้ำอัดลมมาปลูกต้นไม้ การนำกล่อง  
เครื่องสำอางมาใช้ใส่ดินสอ อุปกรณ์เครื่องเขียน  
หรือการนำยางรถยนต์เก่ามาทำถังใส่ขยะ



### R3 Recycle นำกลับมาใช้ใหม่

การนำกลับมาใช้ใหม่ คือการนำเอา  
สิ่งของหรือวัสดุ(ขยะ)ที่จะทิ้ง ไปแปรรูปใน  
กระบวนการอุตสาหกรรม เช่นการนำแก้ว  
แตกไปหลอม แล้วนำกลับมาใช้ใหม่



### การจัดการขยะในครัวเรือน

# มาแยกขยะ



**VCE ยังแยก ยังได้**

|  |  |   |   |
|--|--|---|---|
| <p><b>ขยะอินทรีย์</b><br/>คือ เศษอาหาร<br/>ไม่สะอาดหรือซาก<br/>เช่น เศษผัก<br/>เปลือกผลไม้<br/>เศษกระดาษ เป็นต้น</p> <p>ถังอินทรีย์<br/>พียงลด ๕๕<br/>ใช้เมื่อเสร็จ<br/>ลดค่าใช้จ่าย</p> | <p><b>ขยะรีไซเคิล</b><br/>คือ ของใช้ต่างๆ<br/>ตั้งแต่กระดาษ<br/>พลาสติก แก้ว<br/>โลหะ เป็นต้น</p> <p>ลดขยะ<br/>ช่วยรักษา<br/>ได้ทั้งเงิน<br/>ใจและสุขภาพ<br/>มีประโยชน์<br/>รอบรอบ</p> | <p><b>ขยะทั่วไป</b><br/>คือ ของใช้และเศษ<br/>ของใช้ที่ไม่สามารถ<br/>นำกลับมาใช้ใหม่ได้<br/>เช่น เศษพลาสติก เศษดิน<br/>เศษของใช้ เป็นต้น</p> <p>แยกขยะทั่วไป<br/>ใส่ลงใน<br/>ถังขยะสีเทา<br/>มีประโยชน์<br/>รอบรอบ</p> | <p><b>ขยะอันตราย</b><br/>คือ ของใช้ที่มีพิษ<br/>หรือสารเคมี<br/>เช่น ภาชนะจาก<br/>พลาสติกแข็ง สี<br/>ยาฆ่าเชื้อ เป็นต้น</p> <p>แยกขยะอันตราย<br/>ใส่ในถัง<br/>สีเหลือง<br/>มีประโยชน์<br/>ได้สุขภาพ</p> |
|--|--|---|---|

แยกให้ถูกต้อง กังให้ถูกสี ติดต่อชุมชน

สำนักงานเทศบาลตำบลเขื่อนบางลาง  
อำเภอบันนังสตา จังหวัดยะลา  
โทร,โทรสาร 0-7328-1012  
[www.banglangdamcity.go.th](http://www.banglangdamcity.go.th)

## การคัดแยกขยะ

ในปัจจุบันปัญหาขยะเป็นปัญหาที่สำคัญเนื่องจากปริมาณขยะที่เกิดขึ้นในแต่ละวันมีจำนวนมาก ถ้าหากมีประชากรเพิ่มขึ้นเรื่อยๆแต่ไม่มีแนวทางลดปริมาณขยะอนาคตจะก่อให้เกิดปัญหาที่จะก่อผลกระทบต่อในด้านต่างๆ ในชุมชนหรือองค์กรได้แก่

1. ชุมชนหรือองค์กรสกปรกเสียทัศนียภาพ
2. เป็นแหล่งเพาะเชื้อโรคเป็นแหล่งปนเปื้อนสารพิษแหล่งน้ำเน่าเสีย
3. ท่อระบายน้ำอุดตันอากาศเป็นพิษ
4. ขยะบางชนิดย่อยสลายยาก เช่น โฟม



## สาเหตุที่เราทุกคนควรช่วยกันคัดแยกขยะ

การรณรงค์ให้ประชาชนทุกคนช่วยกันคัดแยกขยะ เป็นแนวทางที่จะลดปริมาณและเกิดผลมหาศาล ดังนี้

1. สามารถลดปริมาณขยะลงได้
2. สามารถประหยัดงบประมาณลงได้
3. สามารถนำกลับมาใช้ใหม่
4. สามารถลดการใช้ทรัพยากรและพลังงาน
5. สามารถช่วยให้สิ่งแวดล้อมดีขึ้น

## แยกขยะ เพื่อโลก เพื่อเรา



## การคัดแยกขยะอย่างถูกต้อง แนวทางการนำขยะ

### ไปใช้ประโยชน์

โดยทั่วไปการแยกขยะที่เกิดขึ้นจากแหล่งกำเนิดต่างๆ ไม่ว่าจะเป็นชุมชน โรงเรียน ตลาด และสถานที่อื่นๆ นั้น แยกได้เป็น 4 ประเภท คือ

1. ขยะเศษอาหาร แยกเพื่อนำไปกำจัดโดยวิธีปุ๋ยหมัก

2. ขยะที่ยังใช้ได้ หรือขยะรีไซเคิลแยกเพื่อนำกลับมาใช้ใหม่ ใช้ซ้ำ โดยนำกลับเข้าสู่กระบวนการนำกลับมาใช้ใหม่

3. ขยะพิษ แยกเพื่อรวบรวมส่งกำจัดด้วยวิธีที่เหมาะสม อาจใช้ได้ทั้งวิธีการฝังกลบโดยวิธีพิเศษ และการเผาหลังจากวัสดุผ่านกระบวนการผลิต จะได้เป็นผลิตภัณฑ์ใหม่ จากนั้นจึงเข้าสู่ขั้นตอนการนำไปใช้ประโยชน์ต่อไป

4. ขยะอื่นที่ย่อยสลายยาก แยกเพื่อนำ

